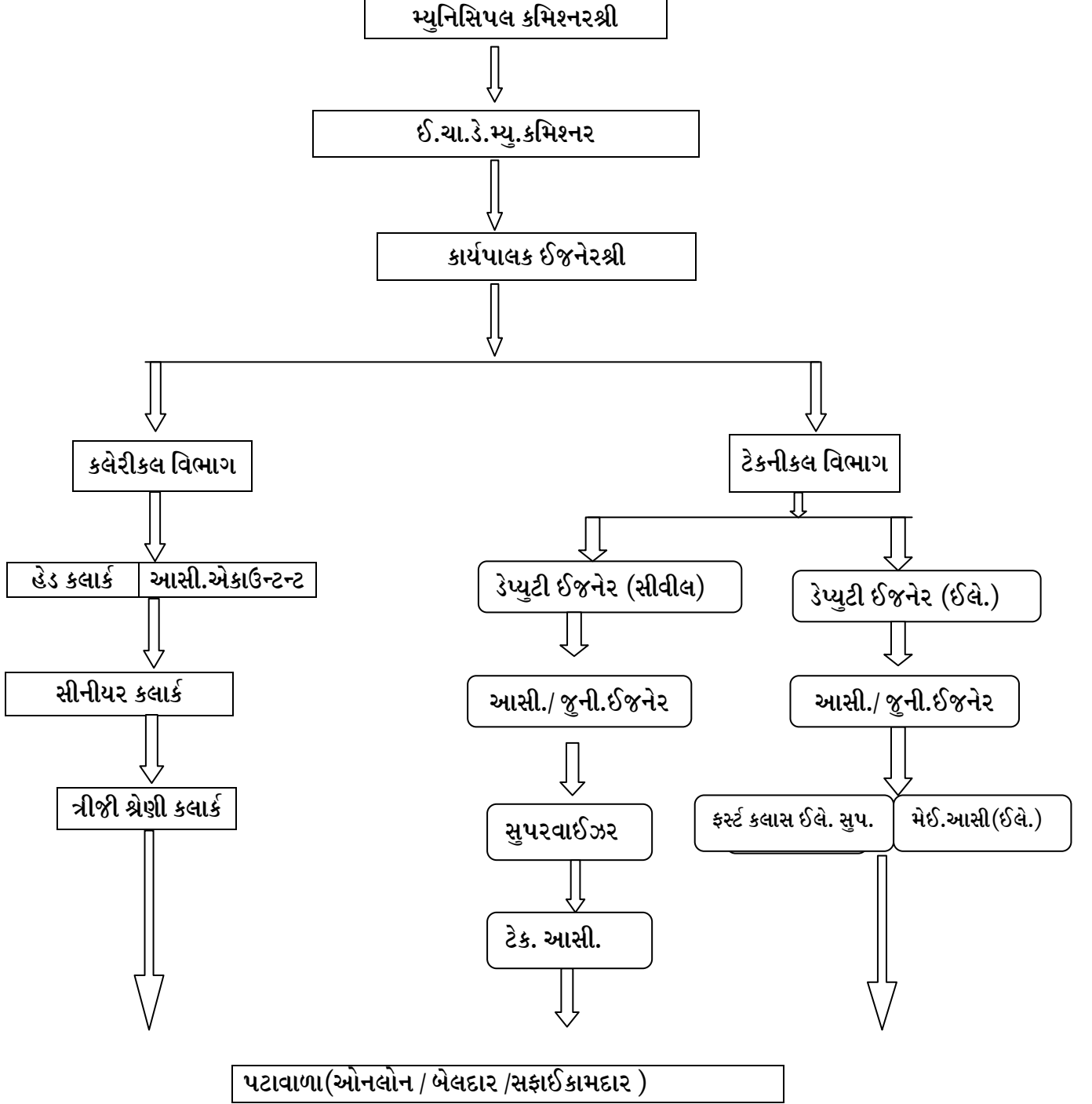


કલમ-૪(૧)(બી)(૩)

દેખરેખ અને જવાબદારીના માધ્યમ સહિત નિર્ણય લેવાની પ્રક્રિયામાં અનુસરવાની
કાર્યરીતિ

પબ્લીક ઈન્ફ્રાસ્ટ્રક્ચર સેલ
સુરત મહાનગરપાલિકા



દેખરેખ અને જવાબદારીના માધ્યમ સહિત નિર્ણય લેવાની પ્રક્રિયામાં અનુસરવાની કાર્યપદ્ધતિ:—

પબ્લીક ઈન્ફ્રાસ્ટ્રક્ચર સેલ અંતર્ગત હાથ ધરવામાં આવતી મુખ્ય કામગીરીઓ અંગેની વિગત નીચે મુજબ છે.

(અ) NULM, SJMMY, PPP વિગેરેની કામગીરી :—

પ્રક્રિયા:—

- શેલ્ટર અને વેન્ડીંગ માર્કેટ માટે પ્લોટ મેળવવા બાબતે રીપોર્ટ તથા ઘટતી કાર્યવાહી કરવા.
- નિયત પ્લોટમાં આયોજન, પ્રોજેક્ટ રીપોર્ટ તૈયાર કરવા.
- સરકારશ્રીમાં પ્રોજેક્ટ મંજૂરીની કાર્યવાહી કરવી. મંજૂર પ્રોજેક્ટના અંદાજ – ટેન્ડરને લગતી કામગીરી કરી વર્કઓર્ડર આપવા.
- સરકારશ્રી માં તબક્કાવાર પ્રોગ્રેસ રીપોર્ટ મોકલી ગ્રાંટ રીલીઝ કરાવવાની કામગીરી.
- સ્થળ પર સુપરવીઝન કરી થયેલ કામનાં માપ-મેઝરમેન્ટ ચકાસણી કરી ઈજારદારને ચુકવણાની મંજૂરીની કાર્યવાહી કરવી.
- સરકારશ્રીમાંથી ગ્રાંટ રીલીઝ બાબતે અવારનવાર ઉચ્ચ કક્ષાની ટીમોને શેલ્ટરો/વેન્ડીંગ માર્કેટની મુલાકાત કરાવવાની કામગીરી.
- સમગ્ર પ્રક્રિયામાં જરૂરીયાત મુજબ પ્રોજેક્ટ રીપોર્ટ તૈયાર કરનાર એજન્સી, સોઈલ કન્સલ્ટન્ટ, સ્ટ્રક્ચરલ કન્સલ્ટન્ટ તથા થર્ડ પાર્ટી ઈન્સ્પેક્શન એન્ડ મોનીટરીંગ એજન્સીની નિમણૂંકને લગતી તથા તેઓના પેમેન્ટને લગતી તમામ કાર્યવાહી કરવી.

દેખરેખ અને જવાબદારીનું માધ્યમ :—

ઉક્ત પ્રક્રિયાના તબક્કાઓમાં ચઢતા ક્રમે નીચેની વિગતે જવાબદારી માધ્યમ નક્કી થયેલ છે.

- | | | | |
|--|--|---|--|
| <input type="checkbox"/> ટેકનીકલ આસીસ્ટન્ટ | <input type="checkbox"/> સુપરવાઈઝર | <input type="checkbox"/> આસી./જુની. ઈજનેર | <input type="checkbox"/> ડેપ્યુટી ઈજનેર |
| <input type="checkbox"/> કાર્યપાલક ઈજનેર | <input type="checkbox"/> ઈ.ચા.ડે.મ્યુ.કમિશનરશ્રી | <input type="checkbox"/> કમિશનરશ્રી | <input type="checkbox"/> જાહેર બાંધકામ સમિતિ |
| <input type="checkbox"/> સ્થાયી સમિતિ | <input type="checkbox"/> સામાન્ય સભા | | |